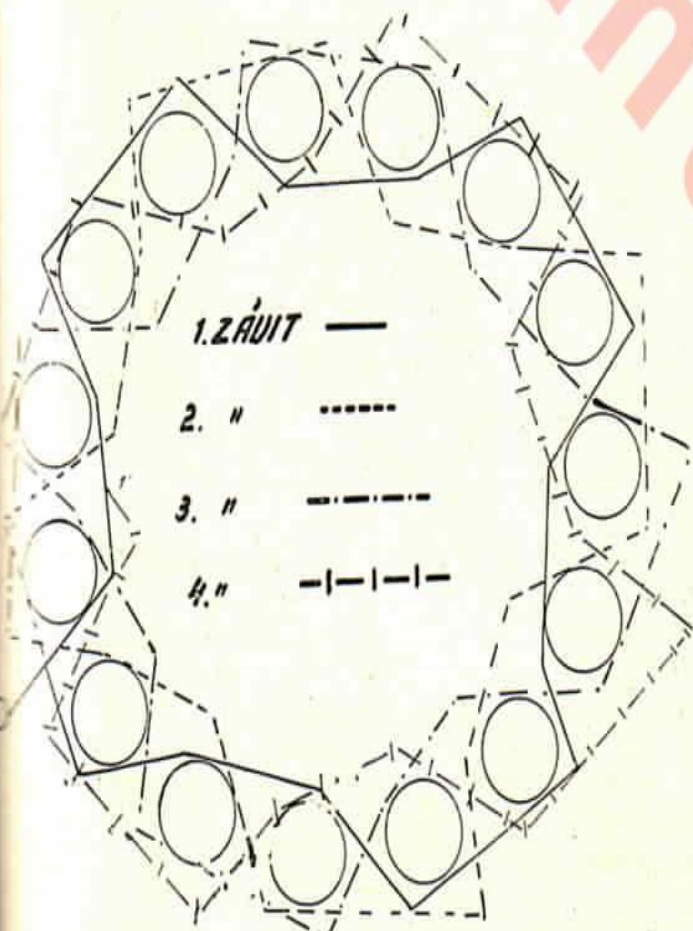


pomůcky: Na cívku mřížkovou: 1 prkno 1—1½ cm silné, velikosti 15×15 cm a 15 kolíků prům. 1 cm (použil jsem zbytků pastel, tužek kancelářských). Na prkně si uděláme kružnici o průměru 9½ cm, kterou rozdělíme na 15 dílů. Navrtáme a upevníme oněch 15 kolíků. Tím dostaneme formu na mřížkovou cívku.

Na reakční cívku potřebujeme váleček silný 3½ cm, jehož obvod rozdělíme na 9 dílů. V těchto bodech vyvrtáme otvory pro hřebky v síle asi 5 mm. Váleček necháme udělati si asi 10 cm dlouhý, aby se lépe držel v ruce. Tyto formy jsou k použití v Č. S. Radioklubu, pouze však pro členy.

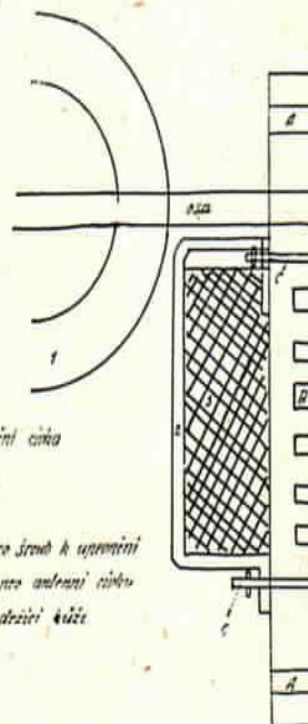
Cívku mřížkovou pleteme takto: u kolíčku č. 1. upevníme si drát hřebíčkem *a*), a silně utahující, vineme dovnitř, obkročíme 2 kolíky, vycházíme ven a opět o 2 kolíčky dovnitř a pokračujeme tak dále. Počátek vinutí naznačen jest na obr. 114. Čtyři závity tvoří první polohu a ta se jeví na kolíčku č. 1 dvěma dráty. Cívka má 48 závitů. Počet zjistíme tím, že spočteme dráty na



Obr. 114.

kolíčku č. 1 a násobíme dvěma. Jiný způsob jest že určíme počet drátů na kolíčku č. 1 buď na levé nebo na pravé straně a tento počet násobíme čtyřmi. Oba způsoby jsou správné, jak se již dokázalo v různých debatách o ledionkách v klubu. Právě tak se počítá počet závitů u reakční cívky. Každý 4. závit se vrací nad první u 1' a jde týmž směrem jako první.

Mřížkovou cívku necháme na formě a uděláme si ihned na ní cívku anteny. K tomu potřebujeme 3 pásky ebonitu v rozměrech 15×90×0.5—1 mm a 1 pásek 20×90×0.5—1 mm. Na širším pásku, kterým bude připevněna cívka na panelu a na dvou užších, uděláme po 6 zářezech. Na 4. pásku bude o dva zářezy více, a to pro začátek a pro konec, které ihned připevníme šroubky podle obr. 115.



Obr. 115.

Mřížkovou cívku vytáhneme na kolících do výše a mezi kolíky upevníme pomocí kůže pásky tak, jak jest viděti na obr. 3., a nyní počneme navíjet drát do zářezů. Počneme u šroubku, kde máme začátek, a pokračujeme, až přijdeme na konec. Mřížkovou cívku stočíme tak, že její začátek a konec jsou oba u 2. pásku, kdež jsou šroubky pro jejich přichycení. Poslední 2 pásy zužitkujeme takto: širší na připevnění cívky na panel a poslední na přívody od reakční cívky. Budeme potřebovat na mřížkovou cívku 4 dkg drátu o síle 0'8 mm 2krát hedváb. a 4 dg na reakční cívku o síle 0'5 2krát hedváb. Na antenní cívku potřebujeme asi 4 m drátu o čtverečním průřezu, jímž montujeme aparát.

Reakční cívka jest obyčejná ledionka o 48 závitěch. Ti, kteří neznají ledionky, navinou je takto: Na válečku o 9 hřebeců započnou, nechají si kus drátu v ruce a přidrží si jej při válečku a pletou tak, že jdou s drátem ven (od ruky) za dvěma hřebíky dovnitř a za dalšími 2 hřebíky opět ven atd. Počítají se opět jako závity u mřížkové cívky. Popis zhotovení ledionek jest v loňském ročníku R. R. čís. ; my však máme místo dvou řad hřebíků pouze řadu jednu, jinak vše zůstává stejné. Schema a popis montáže v příštím čísle.